

serenly

Trouvez votre future résidence avec Serenly

Votre nouvelle vie en résidence seniors.

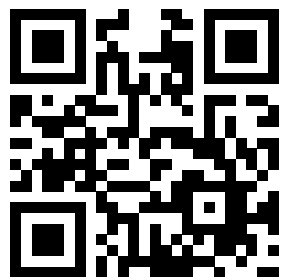


Saint-Alban



Plus que de simples résidences seniors, un art de vivre.

Venez vivre une expérience de cohabitation hors du commun
et rejoignez notre communauté dès aujourd'hui !



Powered by holyTAG

Trouvez l'hébergement qui vous
correspond !



Serenly est un concept de résidences seniors nouvelles générations alliant confort et innovation.

Situées à proximité immédiate des transports en commun, des centres urbains, des pôles de santé et des commerces, nos résidences offrent un cadre de vie sécurisé, un accompagnement quotidien, des services connectés, des espaces détente, ...

Un art de vivre : plus que de simples résidences seniors, les résidences Serenly incarnent une nouvelle vision de l'habitat seniors où les notions de bien-être et de bien vivre sont importants. Des animations gratuites ou à la carte sont proposées aux résidents dans les espaces communs, véritables lieux d'échange et de partage.

Saint-Alban, douceur toulousaine et art de vivre

Nichée aux portes de Toulouse, Saint-Alban cultive un art de vivre à la fois paisible et dynamique. Entre tradition occitane, marchés de producteurs et richesse culturelle, la ville allie le charme d'un village du Sud-Ouest à la proximité des grands services urbains. Rues fleuries, places conviviales et animations locales rythment la vie quotidienne dans un esprit chaleureux. Ici, le lien social se tisse naturellement, porté par une nature accessible, une gastronomie généreuse et une qualité de vie chère aux habitants.





Parc avec parcours sportif



Mairie de Saint-Alban



Marché de Saint-Alban

Violette et Parme, le confort de la proximité

Située en **centre-ville de Saint-Alban**, la résidence Violette & Parme bénéficie de toutes les commodités. L'ensemble des **commerces** n'est qu'à quelques minutes à pied, ainsi que le centre culturel permettant de maintenir le lien social.

Tous les mercredis matin se tient le **marché** de plein vent de la ville, à seulement quelques minutes à pied, mais également accessible avec la navette seniors gratuite.

Pour des moments de détente et les loisirs, la **zone commerciale de Fenouillet** est à seulement 5 minutes en bus et offre plus de 130 magasins, des restaurants et un cinéma.

Enfin, le **centre-ville de Castelginest** est également accessible rapidement, en bus ou en voiture, afin de profiter de son cinéma et de ses restaurants.

Depuis la résidence

- En face de la pharmacie)
- Commerces à moins de 100m
- Mairie à 130m
- Boulangerie et arrêt de bus (ligne 60 et 113) à 140m
- Boulodrome à 170m
- Marché à 450m
- Restaurants à moins de 1km
- Centre de radiologie à 1,2km
- Centre-ville de Castelginest à 1,5km
- Zone commerciale de Fenouillet à 1,7km (5min en bus)
- Complexe sportif à 1,8km (14min en bus)
- Métro à 8km (20min en bus)
- Capitole à 11km



Serenly Violette & Parme

111 Av. de Fronton,
31140 Saint-Alban

Centre commercial
de Fenouillet

O2 - Service de
ménage à domicile

Profitez d'une

Localisation privilégiée

Légende

- | | |
|---|---|
|  Bus Ligne 113 |  Médecin |
|  La Poste |  Pharmacie |
|  Coiffeur |  Vétérinaire |
|  Boulangerie |  Restaurant |
|  Commerce |  Banque |

Mairie

Complexe
sportif

Une résidence pensée pour vivre sereinement votre retraite

Serenly Violette et Parme est une résidence de services seniors composée d'appartements du studio au T3.

À l'intérieur, la résidence offre un cadre de vie chaleureux et convivial grâce à ses vastes espaces communs décorés avec soins. Ils sont composés d'une grande salle commune avec espace détente, d'une

cuisine partagée, d'un coin lecture et d'un accueil. Pour garder la forme, une salle de sport est à la disposition des résidents ainsi qu'un salon de beauté.

Notre résidence est labellisée HS2®. La labellisation répond de manière structurée, progressive et collaborative aux exigences du 3e pilier du développement durable.

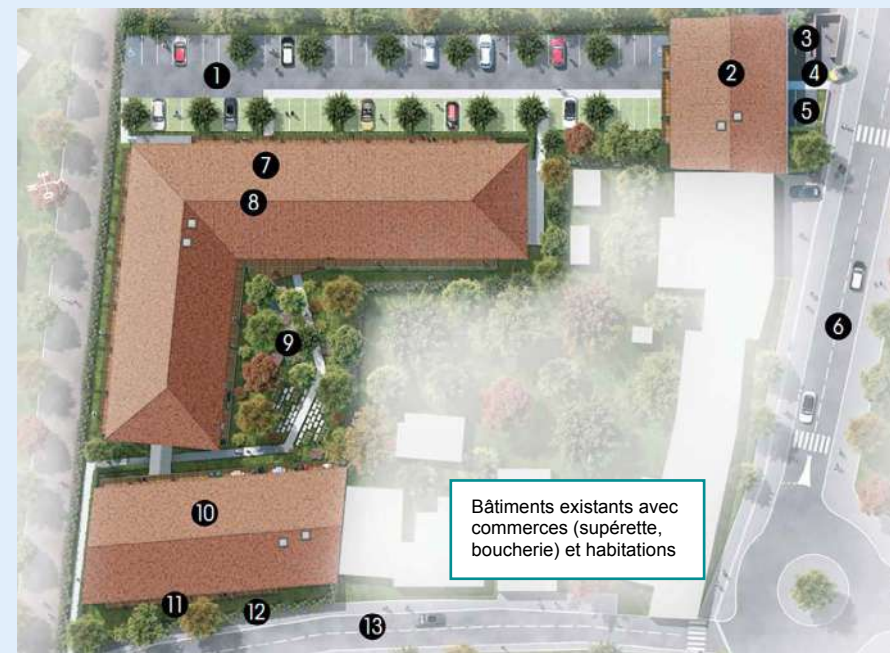
Il valorise la personne, sa santé et sa sécurité, le tout dans un cadre de vie approprié.

Cette labellisation s'inscrit dans la continuité du Label HQE® (Haute Qualité Environnementale), valorisant l'empreinte environnementale d'un bâtiment.



Plan de la résidence

- 1 Parking aérien
- 2 Bâtiment A : 8 appartements
- 3 Véhicules en autopartage Citiz
- 4 Accès véhicules sécurisé
- 5 Accès piétons sécurisé
- 6 Avenue de Fronton
- 7 Bâtiment B : 49 appartements et 145m² d'espaces communs
- 8 Espaces communs (accueil, espace détente, salle de sport, cuisine collaborative, salon de beauté, bibliothèque, salle de télémedecine)
- 9 Espaces communs extérieurs (terrasse, boulodrome, jardins partagés)
- 10 Bâtiment C : 22 appartements
- 11 Jardin pour certains appartements
- 12 Résidence clôturée et sécurisée
- 13 Rue de Fenouillet





Un Seren Manager

Il est le garant de la convivialité, du bien-être et de la sécurité au sein de la résidence.

Il coordonne les animations et les activités au sein de la résidence. Il accompagne et conseille les résidents dans de nombreux domaines et assure une présence quotidienne.



Des espaces de vie chaleureux

La résidence offre des espaces communs chaleureux et conviviaux :

- Cuisine partagée
- Coin lecture
- Espace détente (canapés et TV)
- Salle de sport
- Salon de beauté
- Salle de télémedecine
- Terrasse commune
- Jardins potagers partagés

Tous ces espaces sont à disposition des locataires.



Une résidence sécurisée

Les accès de la résidence sont sécurisés avec une caméra et un badge.

Une sécurité supplémentaire est assurée par un médaillon de téléassistance.



Des services à la carte

La résidence propose des services à la carte pour l'ensemble de ses résidents, comme par exemple :

- Des sorties culturelles
- De l'aide administrative
- D'autres services

Ces activités sont proposées gratuitement ou à des tarifs réduits. Les résidents sont ainsi libres d'y participer au gré de leurs envies et de leurs besoins.

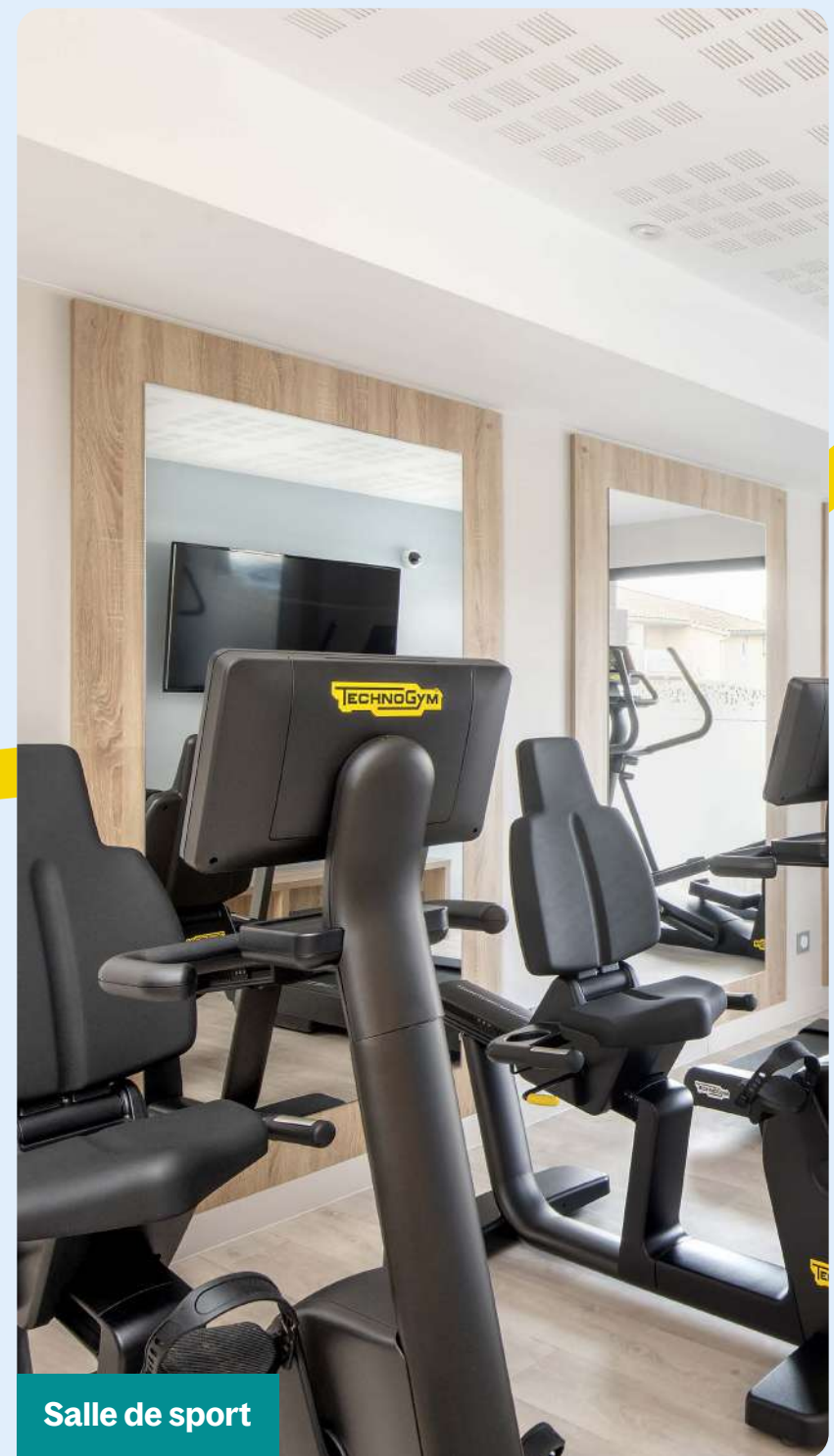
Des espaces favorisant la convivialité



Cuisine partagée



Espace détente



Salle de sport

Des logements agréables et optimisés

Nos studios au T3 sont conçus pour maximiser l'espace sans sacrifier le confort grâce à une conception ingénieuse et des meubles fabriqués en France. Nos logements sont optimisés pour répondre à vos besoins afin de vous offrir un espace de vie agréable et sécurisant.

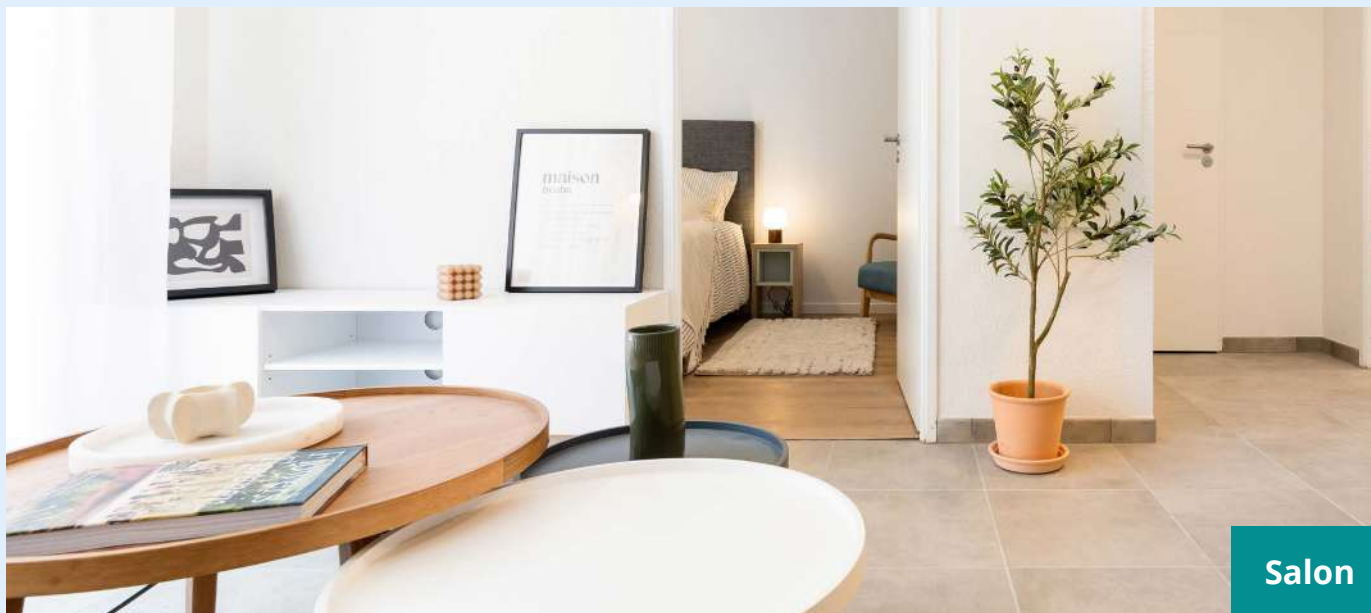
Adaptés et équipés, nos logements offrent tout ce dont vous avez besoin pour vous sentir chez vous dès votre arrivée.

Vous trouverez :

- Un espace salon pour recevoir vos amis ou votre famille en toute convivialité.
- Une cuisine meublée équipée (lave-vaisselle, poly-four encastré, lave linge, plaque vitrocéramique 4 feux, frigo et compartiment congélateur, et kit vaisselle...)
- Une salle d'eau adaptée
- Un placard aménagé pour optimiser le rangement
- Une chambre



Cuisine



Salon



Salle d'eau



Chambre

Votre sécurité et votre confort sont notre priorité. Nos logements sont pensés pour faciliter votre mobilité :

- Rangements bas
- Prises électriques à portée de main
- Volets roulants électriques
- Hauteur du plan de travail adaptée
- Bac de douche antidérapant



Résidence Seniors

Nos conseillers sont disponibles !

Si vous souhaitez plus de renseignements contactez notre conseiller afin de programmer votre visite et pourquoi pas votre séjour test !

05 67 92 22 22

Adresse

111 avenue de Fronton, 31140 Saint-Alban

Document et illustrations non contractuels. Crédits photographiques : The Virtual Project, Pexels. Illustrations 3d : Looking 3D, The Virtual Project. Sources : Google Maps. Service Communication LP Services - Avril 2025

Vous souhaitez réaliser un dossier ?

Vous aurez besoin de :

- Votre passeport ou votre CNI
- Votre RIB
- Votre dernier avis d'impôt sur le revenu
- Votre justificatif de pension de retraite
- Une fiche de renseignement complétée

Envoyez-nous votre dossier

à conseil.saint-alban@serenly.fr

Découvrez notre nouvelle résidence



serenly

05 67 92 22 22

conseil.saint-alban@serenly.fr

www.serenly.fr