



CRÉER DES LIEUX OÙ LA VIE SE RENCONTRE

Le Jardin d'Alizéa est une résidence pensée pour les seniors souhaitant conserver leur indépendance tout en vivant dans un environnement sécurisant et convivial. Ici, chacun vit chez soi, dans un logement confortable et adapté, tout en profitant d'un cadre favorisant les rencontres et la vie de voisinage.



LE SAVIEZ-VOUS ?

Proville : place à la vie.

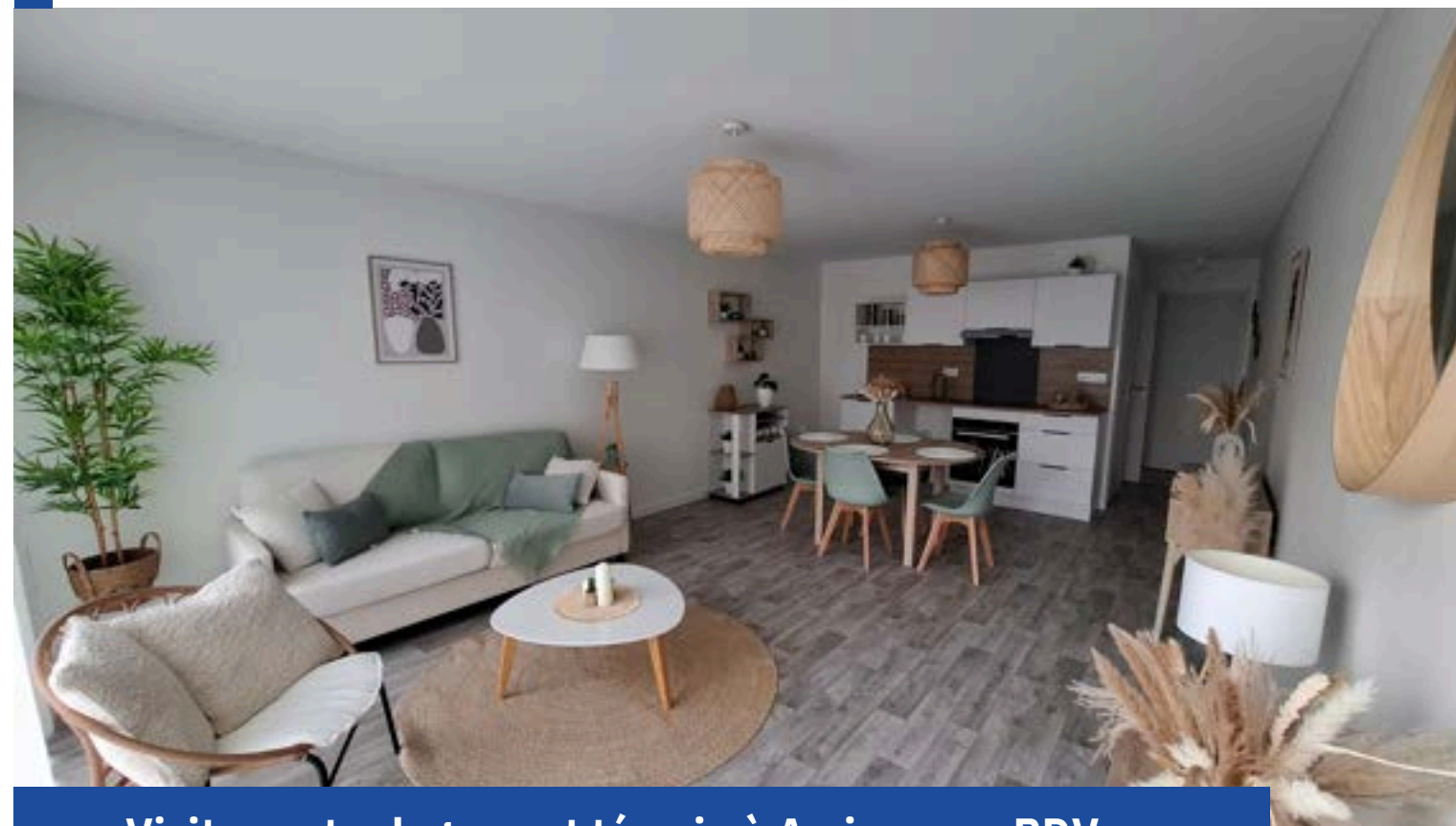
Aujourd'hui, de nombreux seniors souhaitent continuer à vivre chez eux, dans un logement adapté, tout en bénéficiant d'un environnement sécurisé et convivial.

Le Jardin d'Alizéa répond à cette attente en proposant des logements pensés pour accompagner le vieillissement en toute sérénité.



Pour plus d'information
Contactez nous !

Séverine CAILLEUX
07.88.50.82.61
scailleux@avilia.fr



Visitez notre logement témoin à Amiens sur RDV

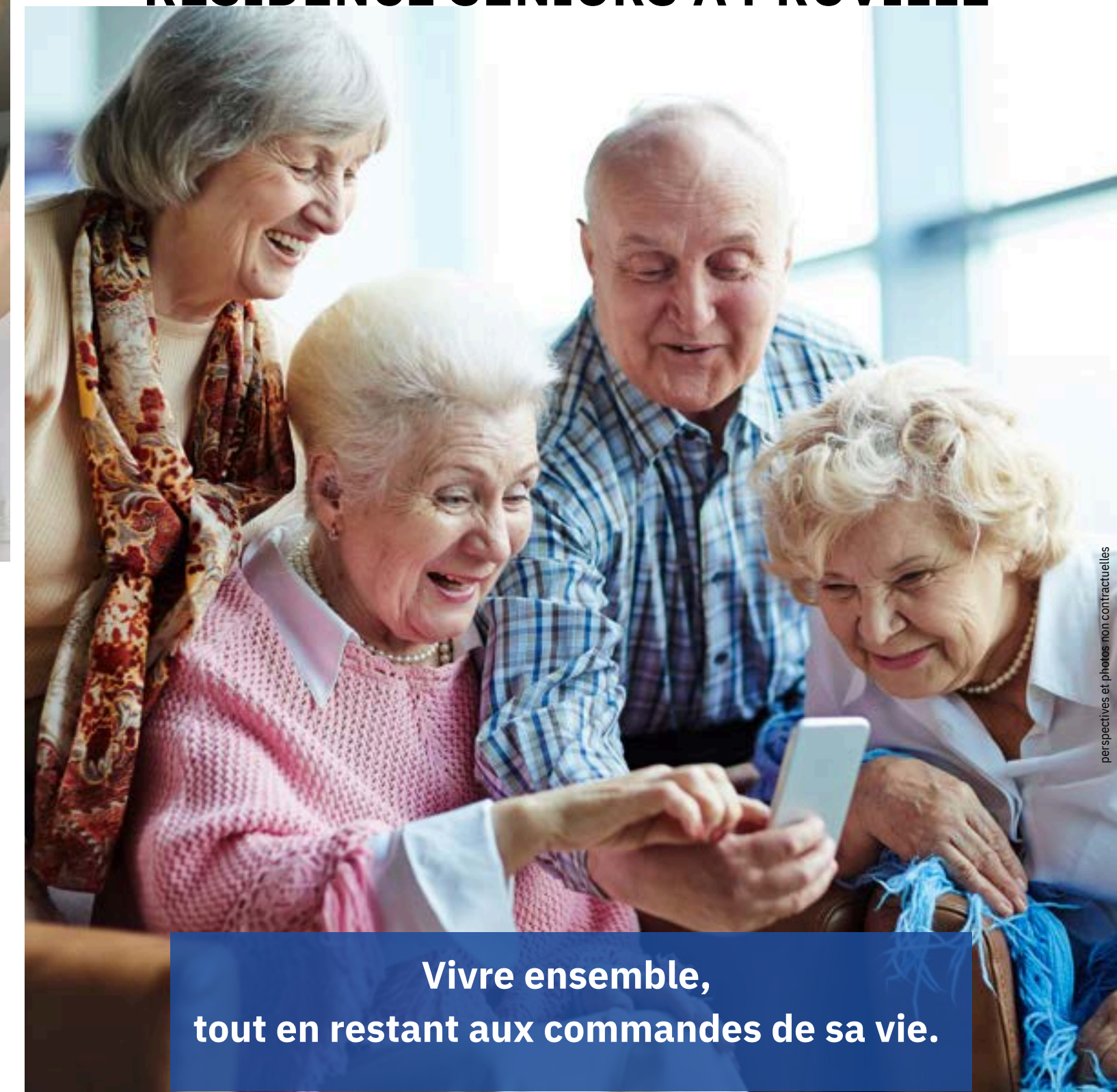
Notre mission est de permettre aux seniors de vivre chez eux, en toute autonomie, tout en restant ouverts à la vie de quartier.

Nous proposons un cadre de vie sécurisant et convivial, pensé pour favoriser le confort, l'indépendance et le bien-être de chacun.

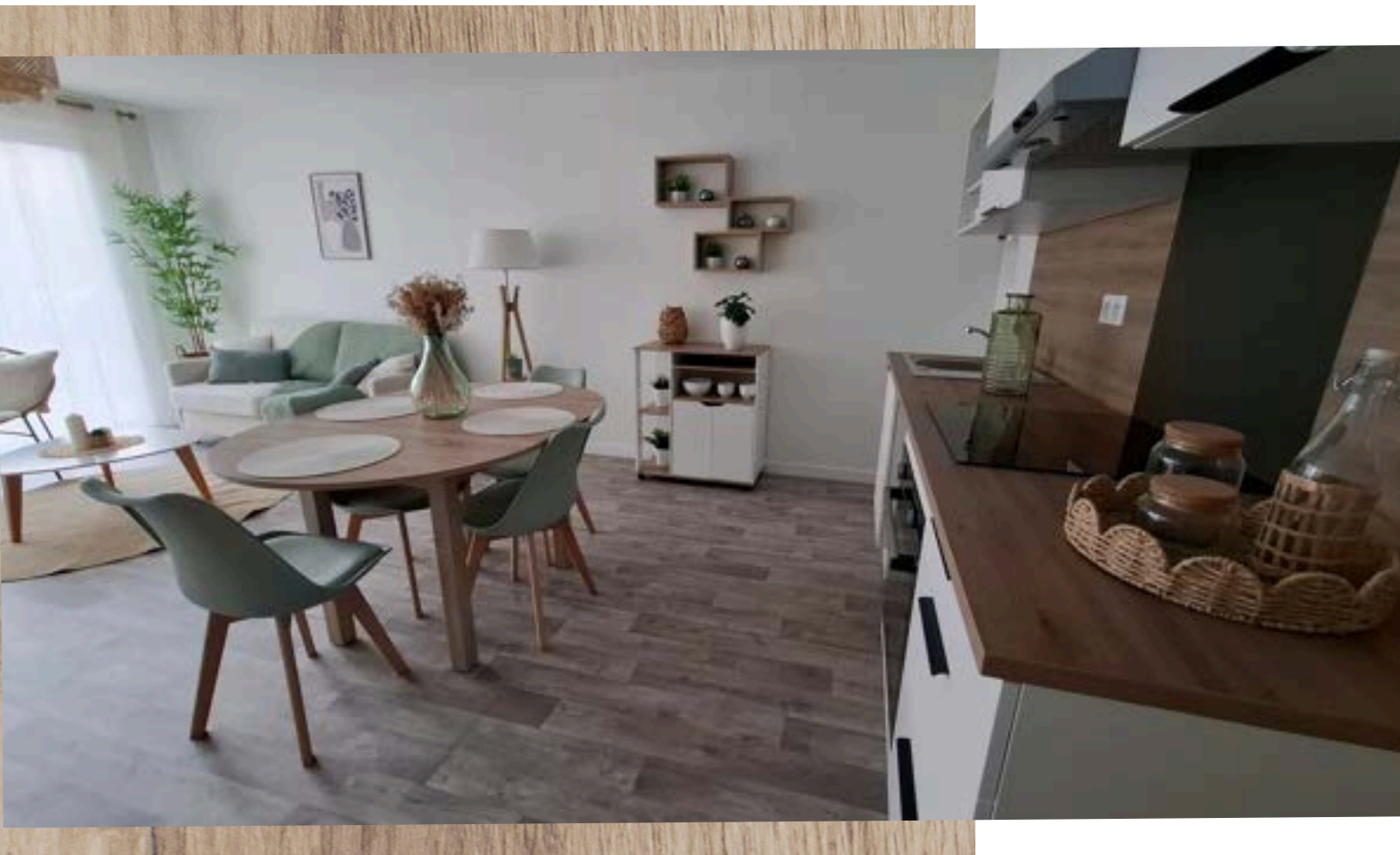
Nos logements, respectueux de l'environnement, accompagnent chaque étape de la vie dans un esprit d'harmonie et de sérénité.

Le Jardin d'Alizéa

RÉSIDENCE SÉNIORS À PROVILLE



**Vivre ensemble,
tout en restant aux commandes de sa vie.**



UN ENVIRONNEMENT DE PROXIMITÉ



- Le Jardin d'Alizéa propose un accès aisé à tous les services médicaux et paramédicaux indispensables aux futurs résidents ;
- La commune de Provillle offre également une gamme complète de commodités comme des boulangeries, supermarchés, boucheries, fleuristes...



UN CADRE DE VIE CONVIVIAL

- salle de convivialité
- espaces verts partagés
- espace pique nique
- stationnement privatif
- environnement calme



LA SALLE DE CONVIVIALITÉ

- Véritable cœur de la résidence, la salle de convivialité est un espace chaleureux dédié aux rencontres, aux animations et aux moments partagés.
- Confortablement équipée et accessible à tous, elle favorise la création de liens, la participation aux activités et le plaisir d'être ensemble.

DES LOGEMENTS CONÇUS POUR FACILITER LA VIE DES RÉSIDENTS AU QUOTIDIEN

- Des logements de qualité, spacieux et lumineux, équipés d'une terrasse en bois privative de 9 m² et accès PMR (personne à mobilité réduite) ;
- Cuisine meublée et équipée d'un évier, d'une plaque induction, d'un four et d'une hotte ;
- Salle d'eau ergonomique avec douche à l'italienne, vasque et WC ;
- Volets roulants motorisés.

Visitez le logement témoin à Amiens !

RDV : 07.88.50.82.61



" Le jardin d'Alizéa "

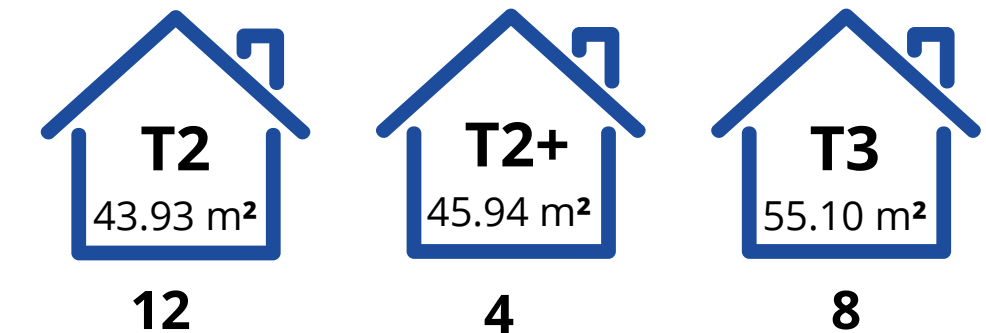
Optez pour un de nos logements individuels adaptés, conçus à Amiens et conformes aux normes RE2020.
Confort, indépendance et sérénité : tout est réuni pour bien vivre votre retraite !"



Résidence "LE JARDIN D'ALIZÉA" 6 rue Simone Veil 59 267 PROVILLE

- Le Jardin d'Alizéa est une résidence conçue pour les seniors souhaitant conserver leur indépendance tout en vivant dans un environnement sécurisant et convivial.
- Chaque résident dispose de son logement privatif, tout en profitant d'un cadre favorisant les échanges et la vie de voisinage.
- Ici, chacun vit à son rythme, dans un lieu pensé pour bien vieillir.

La résidence se compose de **24 logements adaptés** aux seniors



- **Les logements T2** comprennent **une chambre indépendante** et offrent un cadre de vie confortable et fonctionnel, idéal pour une personne seule ou un couple.
- **Les logements T2+** disposent également **d'une chambre**, mais bénéficient d'une salle d'eau **plus spacieuse**, offrant davantage de confort et de facilité d'usage au quotidien.
- **Les logements T3** proposent **deux chambres**, permettant de disposer d'un espace supplémentaire pour accueillir un proche ou aménager une pièce selon ses besoins.

Chaque logement a été conçu pour faciliter le quotidien en alliant **confort, accessibilité et fonctionnalité**.

Ils disposent tous **d'une pièce de vie lumineuse avec cuisine équipée**, d'une **salle d'eau ergonomique avec douche à l'italienne, sol antidérapant et meuble vasque**, ainsi que **d'une terrasse privative en bois**.

Chaque terrasse est complétée par **un cabanon de jardin**, offrant un espace de rangement extérieur pratique.